

チームE



machi note

いつものお出かけが、もっと楽しく快適に

# チーム紹介

岩崎 昭浩



大倉 僚馬



池永 将和



小川 貴寛



多賀 柊子



小林 聖子

# ユーザー紹介

4



## 小林聖子さん

- ・車いすユーザー
- ・握力に不安あり
- ・サポーターはご両親
- ・人とコミュニケーションがすき
- ・インドア派
- ・お出かけは空いている時間帯を狙って行く
- ・アプリゲームが好き
- ・ソラマチのカービィカフェ行きたい

# テーマと気づき(課題)

小林さんのお話を伺うと...

- 人込みでは向こう側が見えない
- 人込みを通過してまで、向こう側のお店に寄らない
- 人が少ない時間を選びたい
- **GoogleMap**で検索しても、歩道橋や狭い道で通れない
- 歩道によっては、車いすがガタガタして痛い
- 車イスのため、その場で移動ルートの再検索しにくい
- 公共交通・店舗に予約が必要なことも
- 混まない時間に帰ることを考えて、寄り道ができない



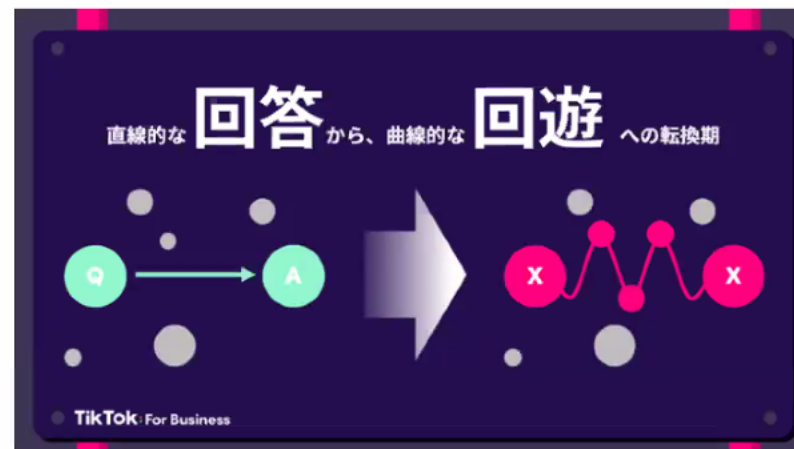
⇒ 調べる情報が多い&調べてもわからない ⇒ お出かけを諦めてしまう

⇒ もっと楽しみながら情報GET！自然とお出かけや寄り道がしたくなるサービス

# 情報収集を楽しむ

- 目的のある情報検索ではなく、情報自体を楽しむ  
例：SNS
- 直感的に情報を楽しむ＆  
場の雰囲気を感じる「音」と「色」

なんとなくこの辺良さそう、行ってみよう！





concept

## 街の情報を音楽化して楽しむ

物理的な道路状況や時間帯による混雑状況の変化など、  
車いすユーザーに必要な情報を提供することで、  
お出かけへ一歩踏み出すためのきっかけを提供する

また、街の雰囲気や音楽とグラフィックで表現することで  
目的地へ行けるかどうかロジカルに判断するのではなく、  
出かけたい気分になる体験を提供する



machi note

いつものお出かけが、もっと楽しく快適に



シナリオ：気になっていたカフェにお出かけして寄り道して帰る



朝：出かける前

快適な移動

カフェに到着

快適な移動

寄り道して帰宅

待ち時間に寄り道探し



シナリオ：気になっていたカフェにお出かけして寄り道して帰る



朝：出かける前

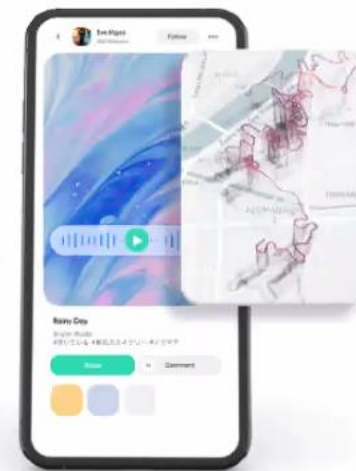
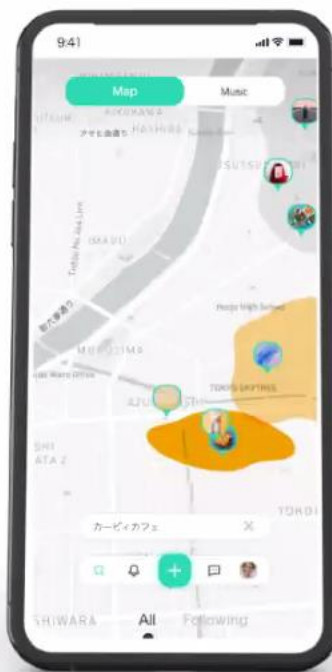
地図から目的地付近の雰囲気を探る

- ・混雑する時間帯を避けて移動したい

# シーン1： 地図から目的地付近の雰囲気を探る



今日空いているといいなあ...



シーン1： 地図から目的地付近の雰囲気を探る（音イメージ）



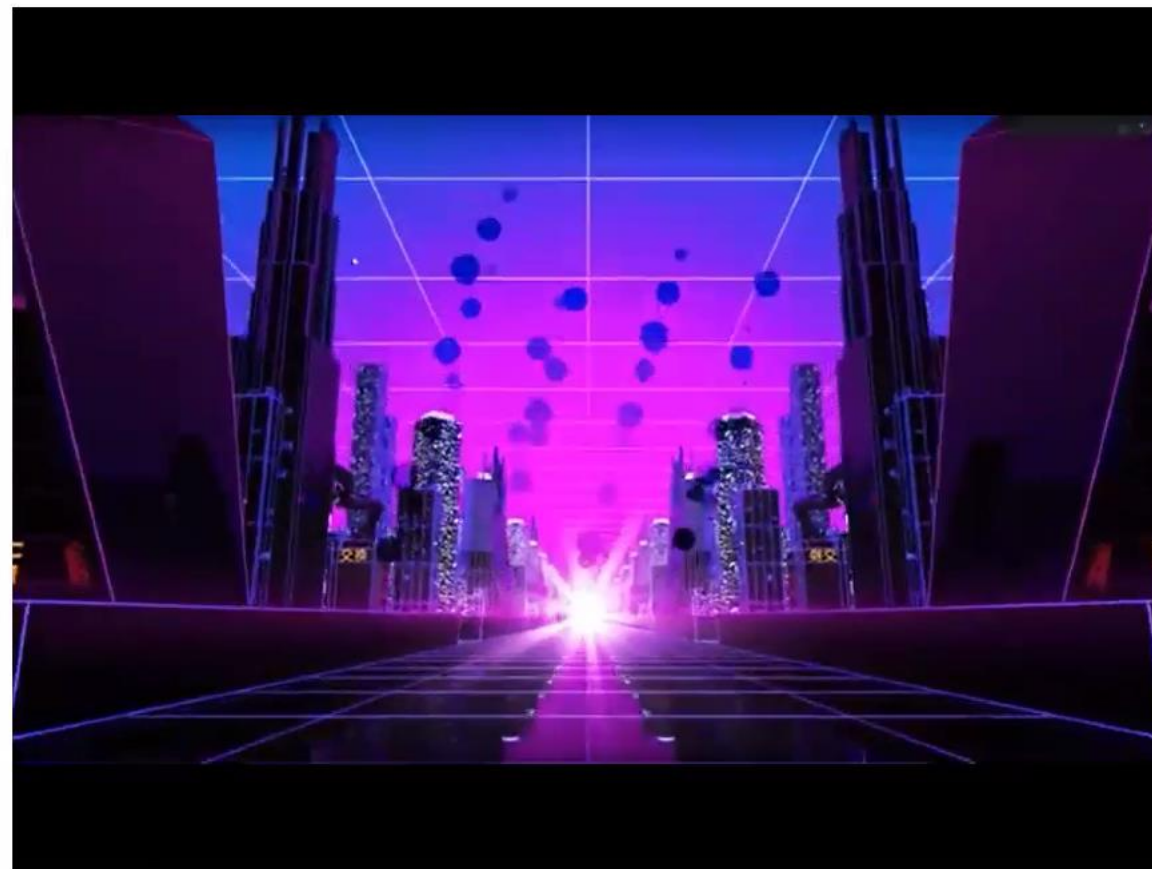
人通り多いとき



シーン1： 地図から目的地付近の雰囲気を探る（音イメージ）

4

人通り少ない時



シーン2： 待ち時間に音楽を回遊しながら目的地を探す

4



カフェに到着

今行ける楽しそうなスポットを探したい

ルート上の道幅やスロープの有無を知りたい

## シーン2： 待ち時間に音楽を回遊しながら目的地を探す



自分の好きな音楽に出  
会うまでスワイプ！

出会えたら目的地  
までのルートを見る



## シーン2： 水族館へのルート検索

ルート情報  
(ビジュアル×音楽)

道の雰囲気 = 音楽  
道幅やスロープ = グラフィック表現



提案のジャンプアップ（展開性）



## ■各地の観光名所の雰囲気に合わせてテーマ曲を取り入れる

→例えば和風な名所では和風の曲を取り入れる事で、

海外観光客をはじめとした一般的な旅ユーザーも楽しめるように

→例<[https://www.youtube.com/watch?v=z3aka993cjo&feature=emb\\_logo](https://www.youtube.com/watch?v=z3aka993cjo&feature=emb_logo)>

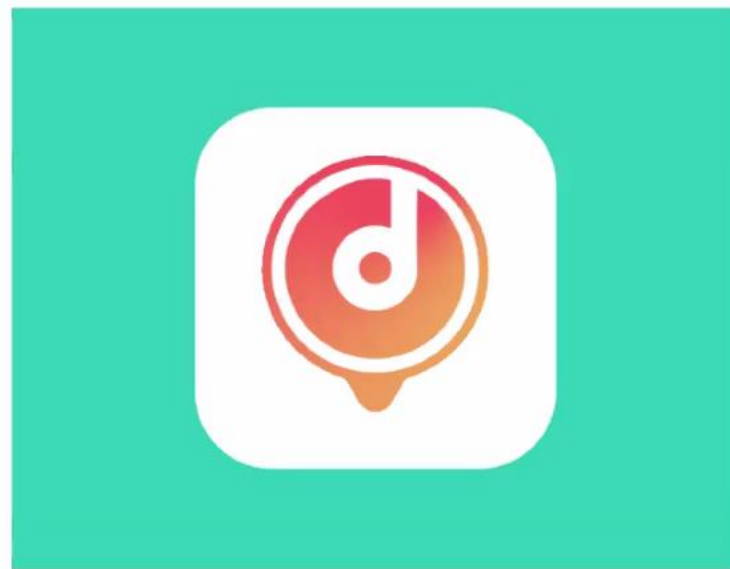


## ■音楽クリエイターとのコラボ

4

→様々な音楽クリエイターの曲を採用したり、投稿出来るようにする事でコンテンツの活性化を測る

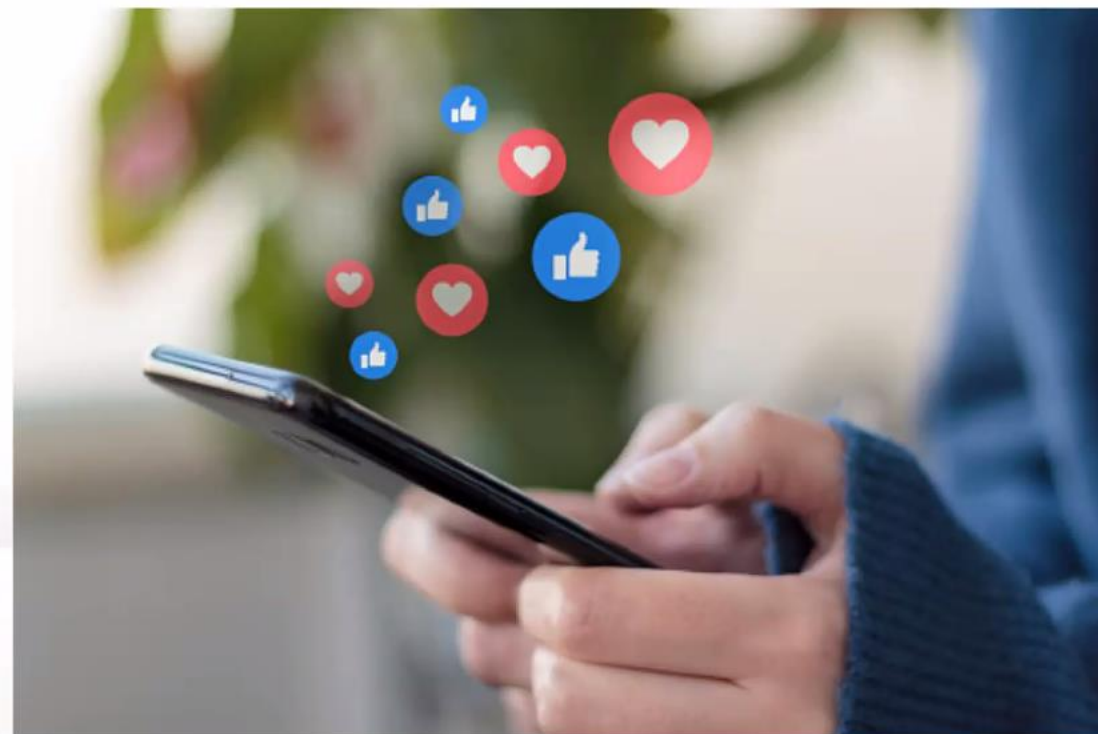
→また、好きなクリエイターさんや、曲のテーマに散策するなど新たなお出かけの楽しみ方も



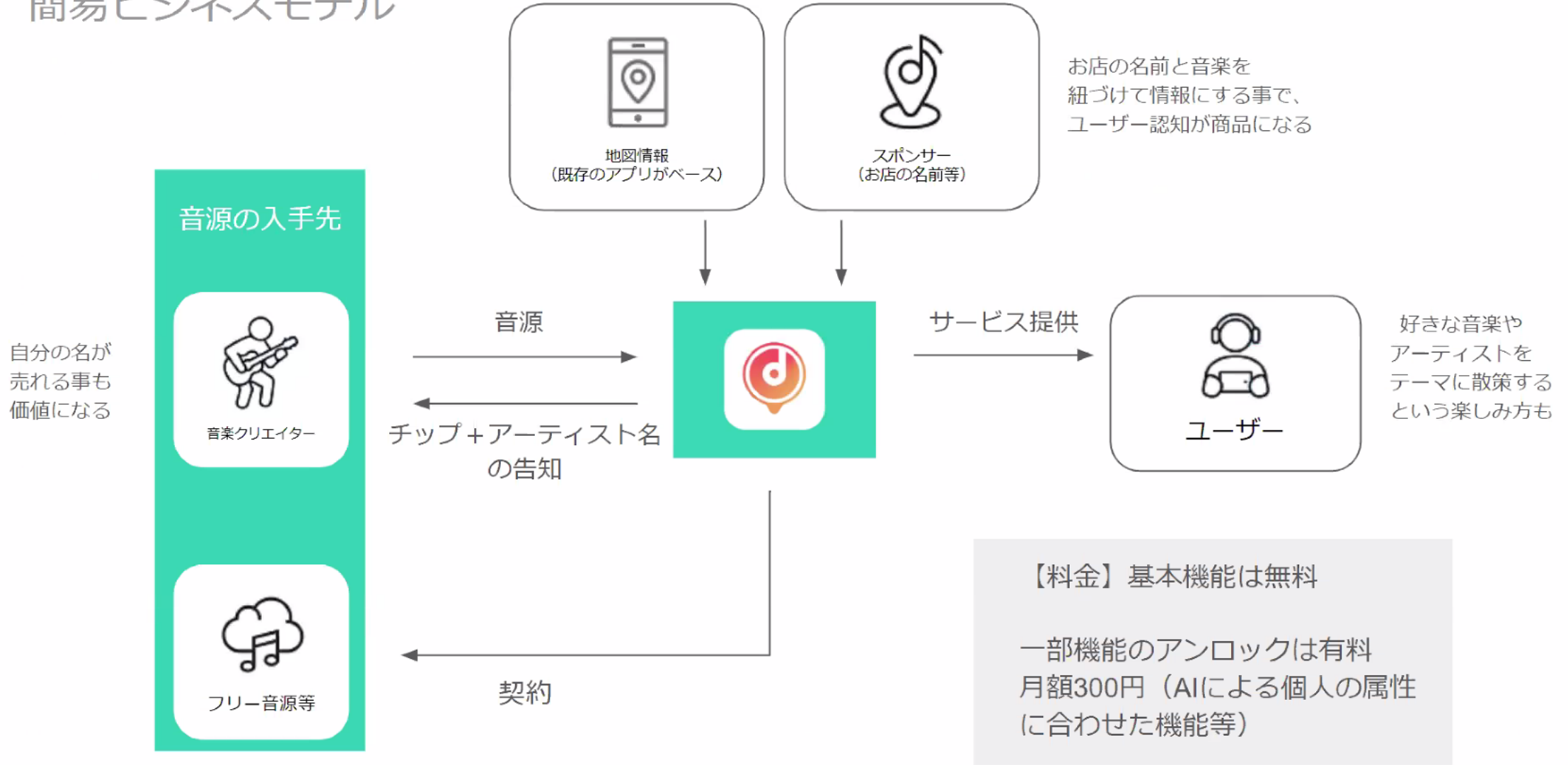
## ■思い出のプレイリスト

→1日で廻った場所の音を繋げて1つの曲を作成する

→SNSでも気軽にシェアしやすい思い出のカタチを残す事も



# 簡易ビジネスモデル





# machi note

いつものお出かけが、もっと楽しく快適に